



**DISTRETTO
METALMECCANICO
LECCHESE**

Il Distretto Metalmeccanico Lecchese



**Distretto
Metalmeccanico
Lecchese**
www.leccomech.com



DISTRETTO
METALMECCANICO
LECCHESE



RIFERIMENTI NORMATIVI

Individuato dalla Regione Lombardia ai sensi della legge regionale n.1 del 5 gennaio 2000 “Riordino del sistema delle Autonomie in Lombardia” con la quale vengono determinate modalità e parametri per l’individuazione dei nuovi distretti industriali lombardi.

Con la D.G.R. del 16 marzo 2001 la Regione conferma per il “**Distretto Industriale Lecchese 02 – Metalmeccanico**” sostanzialmente la configurazione del precedente distretto istituito nel 1993.



LE AZIENDE

Nel settore di specializzazione sono attive 1.779 imprese
(di cui 436 unità locali).

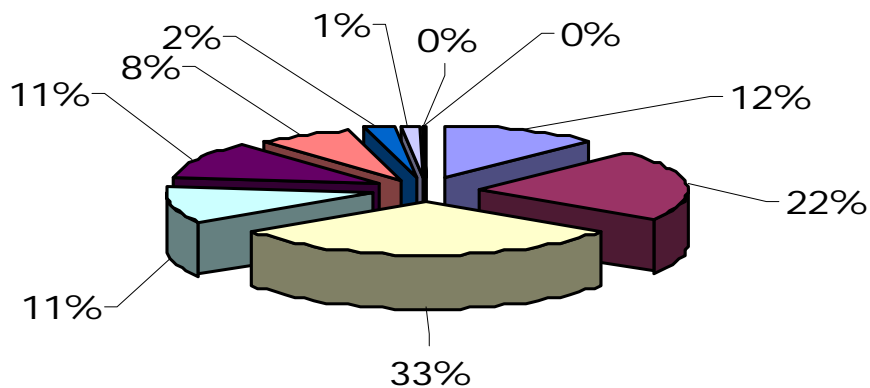
Il settore è articolato in due filiere:

- la ***produzione di metalli e loro leghe***, che è caratterizzata da 174 imprese (di cui 85 unità locali);
- la ***fabbricazione e lavorazione di prodotti in metallo***, escluse le macchine e gli impianti, con 1.605 imprese (di cui 378 unità locali).



LE AZIENDE

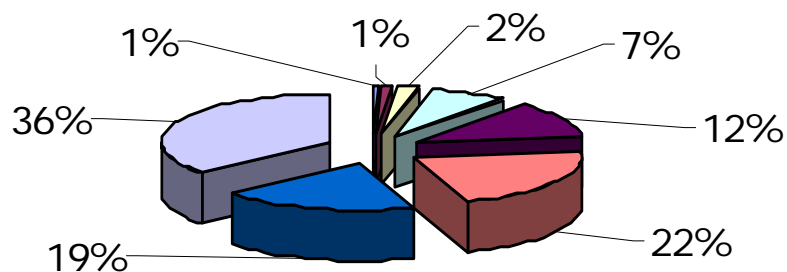
**Composizione delle imprese del distretto
metalmeccanico lecchese per numero di addetti.
3° trimestre 2008.**





LE AZIENDE

**Composizione delle imprese del distretto
metalmeccanico lecchese per anno di nascita.
3° trimestre 2008.**



- | | | |
|-----------------------|--------------------|--------------------|
| ■ Antecedente al 1940 | ■ Dal 1940 al 1949 | ■ Dal 1950 al 1959 |
| ■ Dal 1960 al 1969 | ■ Dal 1970 al 1979 | ■ Dal 1980 al 1989 |
| ■ Dal 1990 al 1999 | ■ Dal 2000 al 2009 | |



LE AZIENDE

- ❑ rete capillare di imprese di piccola e media dimensione, diffusa senza soluzioni di continuità in tutto il territorio;
- ❑ aziende ad elevata specializzazione;
- ❑ elevata capacità di reazione e risposta ai mutamenti del mercato: servizio al cliente e qualità dei prodotti come principali fattori di competitività;
- ❑ aperte alla sfida dei mercati internazionali e orientate ad una costante innovazione nei processi produttivi;
- ❑ elevate prestazioni in termini di incrementi di produttività valore aggiunto della produzione, redditività e occupazione;
- ❑ modello di organizzazione produttiva e di sviluppo economico di successo.



L'IMPRENDITORE

Uno dei principali punti di forza del Distretto metalmeccanico lecchese è la presenza di una capacità tecnica diffusa.

- ❑ la maggior parte delle imprese metalmeccaniche costituite negli anni Cinquanta sono state **fondate da dipendenti di grandi aziende, solitamente tecnici specializzati o capi-reparto**, che decidevano di mettersi in proprio.
- ❑ In altri casi era l'azienda stessa che esternalizzava alcune fasi del processo produttivo, creando un'altra impresa la cui **gestione veniva affidata a un suo ex-dipendente**.
- ❑ In entrambi i casi, il nuovo imprenditore possedeva le **competenze tecnico-operative che gli consentivano di avviare una nuova produzione**, anche se non era un esperto di strategie e di management.



L'IMPRENDITORE

- ❑ Progressivamente l'imprenditore tecnico ha saputo **acquisire anche competenze commerciali e manageriali**, personalmente o tramite l'assunzione di forza lavoro qualificata.

- ❑ Da un decennio a questa parte l'imprenditore lecchese si trova ad operare in un **contesto tecnologico ancora più dinamico ed articolato**, in un mercato di tipo globale.

- ❑ **L'imprenditore ha costituito intorno a sé "microteam" ad elevata qualificazione** capace di rispondere con massima competenza, alle esigenze gestionali dell'impresa e al dialogo con il mercato.



DISTRETTO
METALMECCANICO
LECCHESE



IL COMITATO DI DISTRETTO

Istituito presso la Camera di Commercio di Lecco, il **Comitato di Distretto** risponde all' esigenza di trovare un luogo e un **tavolo di confronto stabile** grazie al quale attivare azioni e iniziative **per sostenere e promuovere la realtà distrettuale**.

Composto da rappresentanti degli Enti locali e delle Associazioni imprenditoriali e sindacali crea le giuste sinergie con i diversi soggetti del territorio.



IL COMITATO DI DISTRETTO

- Camera di Commercio di Lecco
- Provincia di Lecco
- Rappresentanza dei 40 comuni
- Confindustria Lecco
- Api – Lecco
- Confartigiano Lecco
- CNA Lecco
- CGIL – CISL - UIL
- Consorzio Ilexport



DISTRETTO
METALMECCANICO
LECCHESE



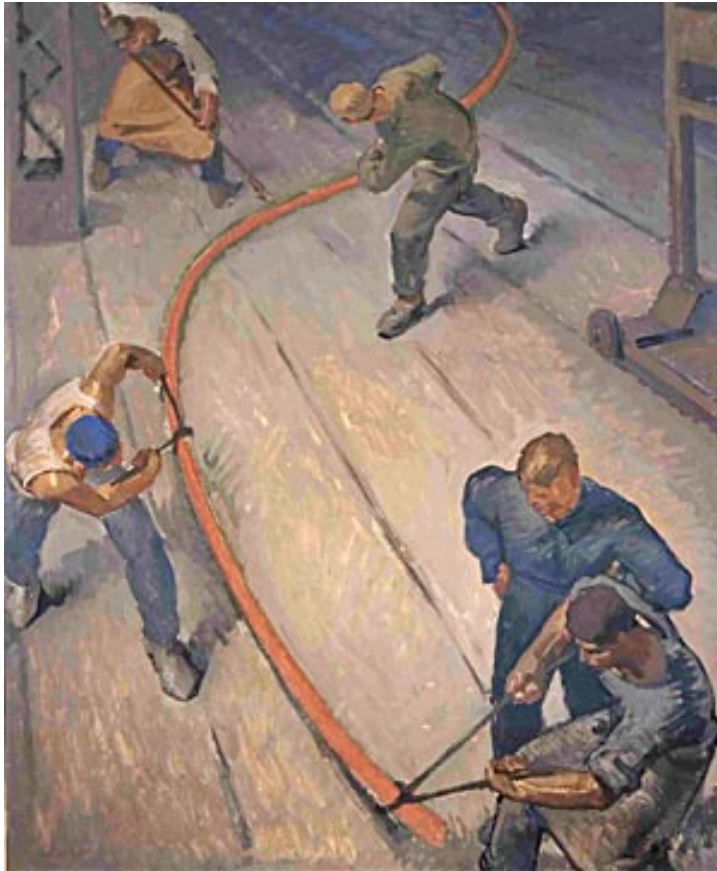
L'ATTIVITA' DEL COMITATO

Programma di sviluppo

Rafforzare l'identità e la visibilità del Distretto e delle singole imprese sul mercato nazionale e internazionale ed offrire alle imprese distrettuali un supporto efficace alla loro attività commerciale.



I PROGETTI



MUSEO VIRTUALE DELL' INDUSTRIA LECCHESE

Sala museale (Palazzo Belgiojoso) dedicata alla storia del ferro nella realtà lecchese, sul periodo di evoluzione dei settori metalmeccanico e metallurgico della provincia che va dalla rivoluzione industriale alla seconda guerra mondiale.

Percorso espositivo arricchito da elementi forniti da fototeche, archivi, centri multimediali e informatici, fotografie, filmati.

Luogo capace di coinvolge studenti - ma anche le famiglie, gli operatori scolastici, le amministrazioni locali, le imprese, riferito al settore che continua a rappresentare una forte incidenza come valore aggiunto ed occupazionale nell'intera economia lecchese



DISTRETTO METALMECCANICO LECCHESE



I PROGETTI

**GUARDA
IL TUO FUTURO
DA UN ALTRO
PUNTO DI VISTA**



Incontri
per l'orientamento
tra le imprese,
le famiglie e gli studenti

INTERVENTI PER VALORIZZARE IL CAPITALE UMANO NEL SETTORE METALMECCANICO LECCHESE.

promosso dal Comitato di Distretto e supportato dai Gruppi Metalmeccanici e Scuola delle Associazioni di Categoria, il progetto nasce **dall'esigenza diffusa di coprire un differenziale formativo che non risulta adeguato ai bisogni espressi dalle imprese del comparto metalmeccanico.**



DISTRETTO METALMECCANICO LECCHESE



I PROGETTI

Camera di Commercio
Lecco

DISTRETTO
METALMECCANICO
LECCHESE

23.24 | GENNAIO | 2009
Lariofiere.erba

orari:
venerdì 23 9-19
sabato 24 9-13

www.leccomech.com

affari
incontri
cultura

DISTRETTO METALMECCANICO
A.A.A. Fornitore
A.A.A. Offresi

« IL TUO CLIENTE È DIETRO L'ANGOLO »

In collaborazione con:

Compagnia delle Opere CDO Lecco
CNA
CONFINDUSTRIA LECCHO
APILECCO

A.A.A. FORNITORE OFFRESI

E' la nuova manifestazione dedicata al settore della subfornitura meccanica che Camera di Commercio e Comitato di Distretto Metalmeccanico e Associazioni di Categoria promuovono presso il Centro fieristico LarioFiere di Erba nelle giornate del 23 e 24 gennaio 2009.

Obiettivo dell'iniziativa è quello di far incontrare la "domanda e l'offerta" delle numerose realtà produttive che costituiscono la filiera di settore.



DISTRETTO METALMECCANICO LECCHESE



PIATTAFORMA INTERNET www.leccomech.com
email: info@leccomech.com

The screenshot shows a web browser window displaying the website for the Distretto Metalmeccanico Lecchese. The browser's address bar shows the URL www.leccomech.com. The website layout includes a navigation menu on the left with the following items: [Il distretto](#), [Storia](#), [Ricerca aziende](#), [Servizi](#), [Utilità](#), [Sala stampa](#), [Biblioteca](#), [Registrazione](#), [Contatti](#), and [Mappa del sito](#). The main content area features the website's logo, the text "DISTRETTO METALMECCANICO LECCHESE", and a "News" section with the following text:
Partecipazione collettiva a "WIRE DÜSSELDORF 2008" Fiera internazionale del cavo e del filo metallico
E' ancora possibile aderire alla collettiva lombarda che ...
E' on-line il Forum "Agorà"
Le imprese che partecipano al progetto "Agora" ...
Business Key, la tua impresa, chiavi in mano
Portatile, di semplice utilizzo, collegabile a qualsiasi ...

On the right side of the page, there is a language selection menu with options for [Italiano](#) and [Inglese](#). Below this is a login section titled "Area Riservata" with fields for "Username" and "Password", and a "Vai" button. A search bar is also present with the text "Cerca" and "testo" in the input field, and a "Vai" button. At the bottom right, it states "Sito realizzato da:" followed by the logo for "opla" and "W3C WAI-A WCAG 1.0".



**DISTRETTO
METALMECCANICO
LECCHESE**



CONTATTI

Comitato Distretto Metalmeccanico Lecchese
Camera di Commercio di Lecco

Segreteria c/o
Lariodesk Informazioni
Azienda Speciale della Camera di Lecco

via Tonale 28/30 23900 Lecco
tel. 0341292254 fax 0341292255



**Camera di Commercio
Lecco**



**L@riodesk
Informazioni**

**AZIENDA SPECIALE
Camera di Commercio Lecco**